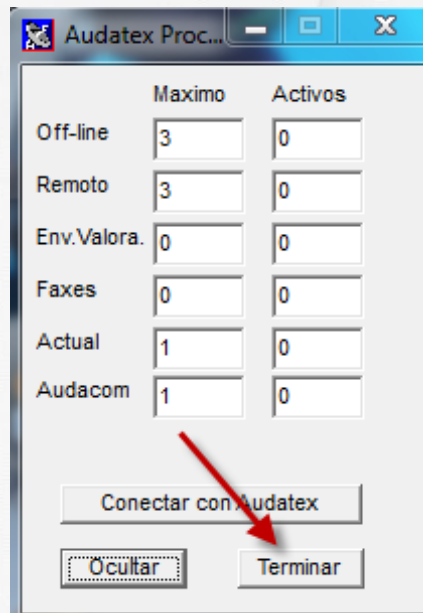


AUDAPLUS

Salvar Datos para Cambio de Equipo

Quiero cambiar de ordenador o formatearlo ¿Qué carpetas del programa tengo que guardar para reinstalar la aplicación sin perder mis datos?

Lo primero es cerrar el programa de Audatex y también cerrar el icono de Audatex procesos (proceso axmsj) que tenemos en la parte inferior derecha (Doble click con el botón izquierdo y pulsaremos en terminar)



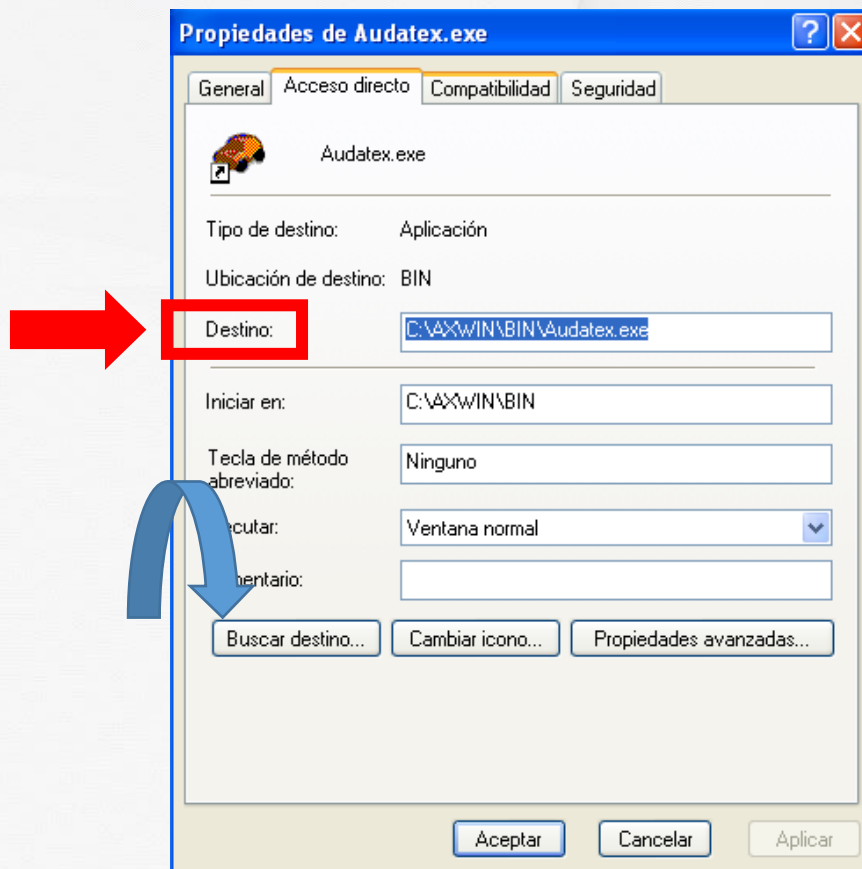
Después pulsaremos con el botón derecho del ratón en el icono del programa de Audatex Windows y pulsaremos la opción de propiedades:



AUDAPLUS

Salvar Datos para Cambio de Equipo

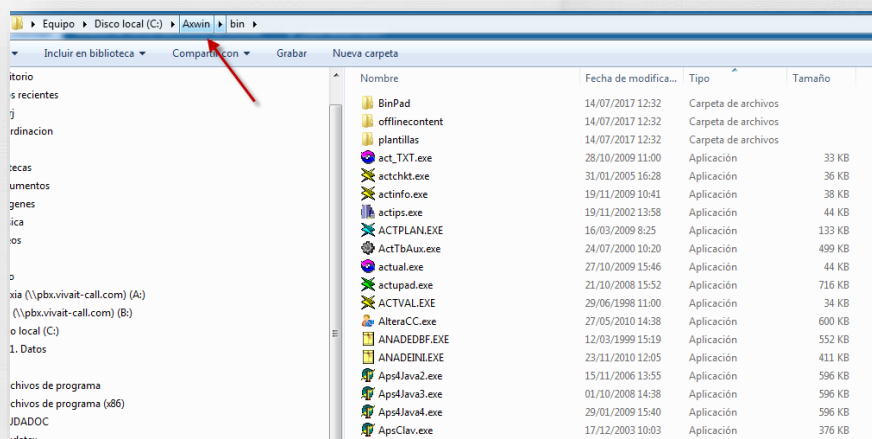
Nos aparecerá una pantalla en la que debemos buscar el campo destino para saber dónde está instalado el programa o bien **pulsamos el botón de buscar destino** y nos abrirá directamente la carpeta donde está instalado el programa.



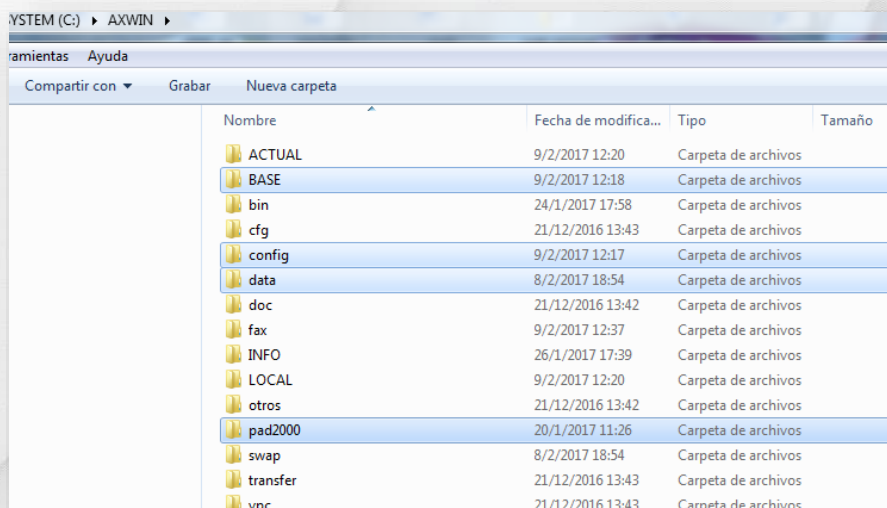
AUDAPLUS

Salvar Datos para Cambio de Equipo

Al pulsar en "Buscar destino" se nos abrirá una nueva ventana y pulsaremos en la parte superior izquierda donde pone Axwin.



Dentro de la carpeta AXWIN, en la ruta vista en el paso previo, estarán las carpetas BASE, CONFIG, DATA y PAD2000 que son las que debemos guardar en un pendrive (Mínimo 16Gb) o un disco duro extraíble:



Una vez estén copiados los datos en el pendrive o disco extraíble introdúzcalo en el ordenador nuevo o formateado y copie los datos en una carpeta del equipo, posteriormente póngase en contacto con nuestro Centro de Servicio al Cliente para realizar la instalación del programa.