

AUDAPLUS

1

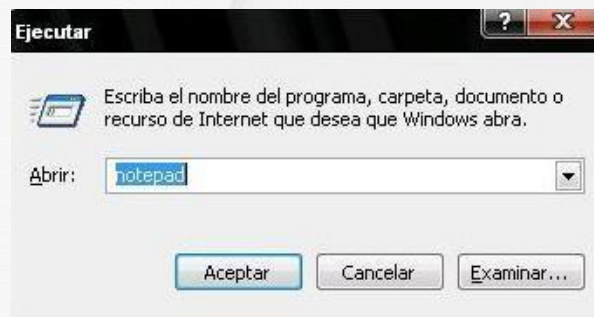
Cómo Configurar una impresora o modificarla.

Con el programa de Audatex cerrado tenemos que acceder a la configuración de Audatex de la siguiente manera:

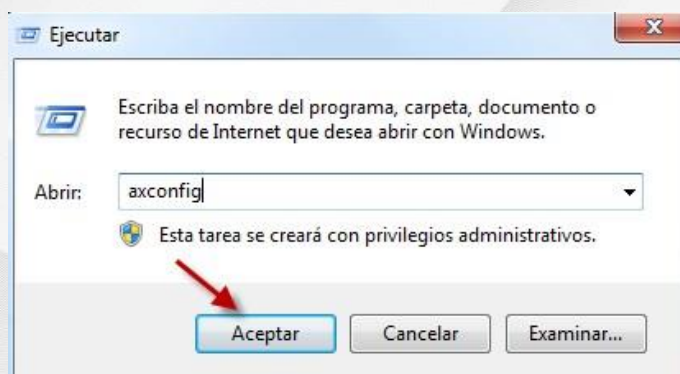
Dejar pulsada en el teclado la tecla del símbolo de Windows **y sin soltar** pulsar la tecla "R"



Nos aparecerá la siguiente ventana:



En caso de que aparezca algún texto lo borramos, escribimos axconfig y pulsamos en Aceptar.

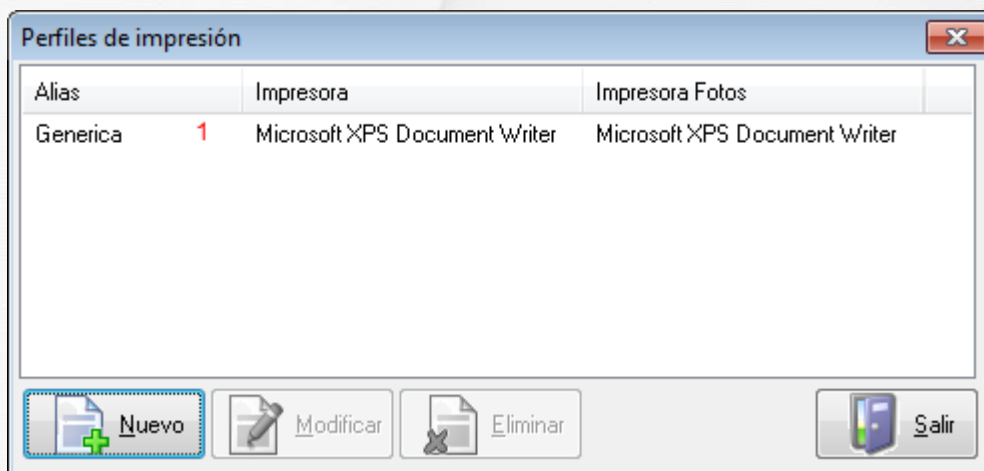


Cómo Configurar una impresora o modificarla.

Nos aparecerá la siguiente ventana y pulsaremos en “Configuración de Impresoras”.



Aparece la siguiente ventana:

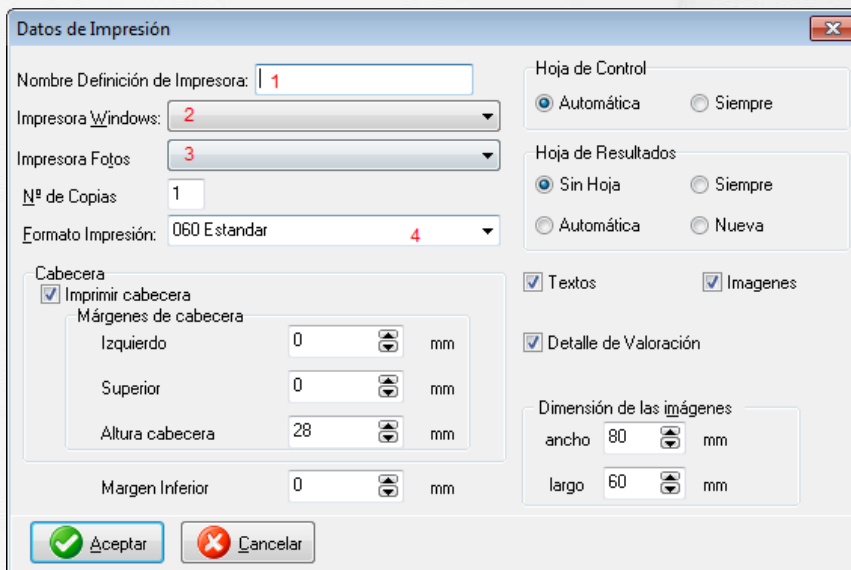


Donde podemos ver la lista de impresoras (1) y los botones para crear una nueva, modificar las existentes, eliminar y salir.

Para crear una impresora tenemos que seguir los siguientes pasos:

Pulsar el botón ‘Nuevo’.

Cómo Configurar una impresora o modificarla.



En la ventana que aparece, en el campo 'Nombre Definición de Impresora' (1) pondremos el nombre para identificar la impresora. Tras esto, pulsamos el desplegable de los campos 'Impresora Windows' (2) e 'Impresora Fotos' (3) y seleccionaremos la impresora que queramos utilizar. Por último, en 'Formato Impresión' (4) podemos elegir el formato en el que veremos los informes, por defecto aparecerá el estándar. Tras pulsar en Aceptar ya tendríamos la nueva impresora en la lista de perfiles de impresión.

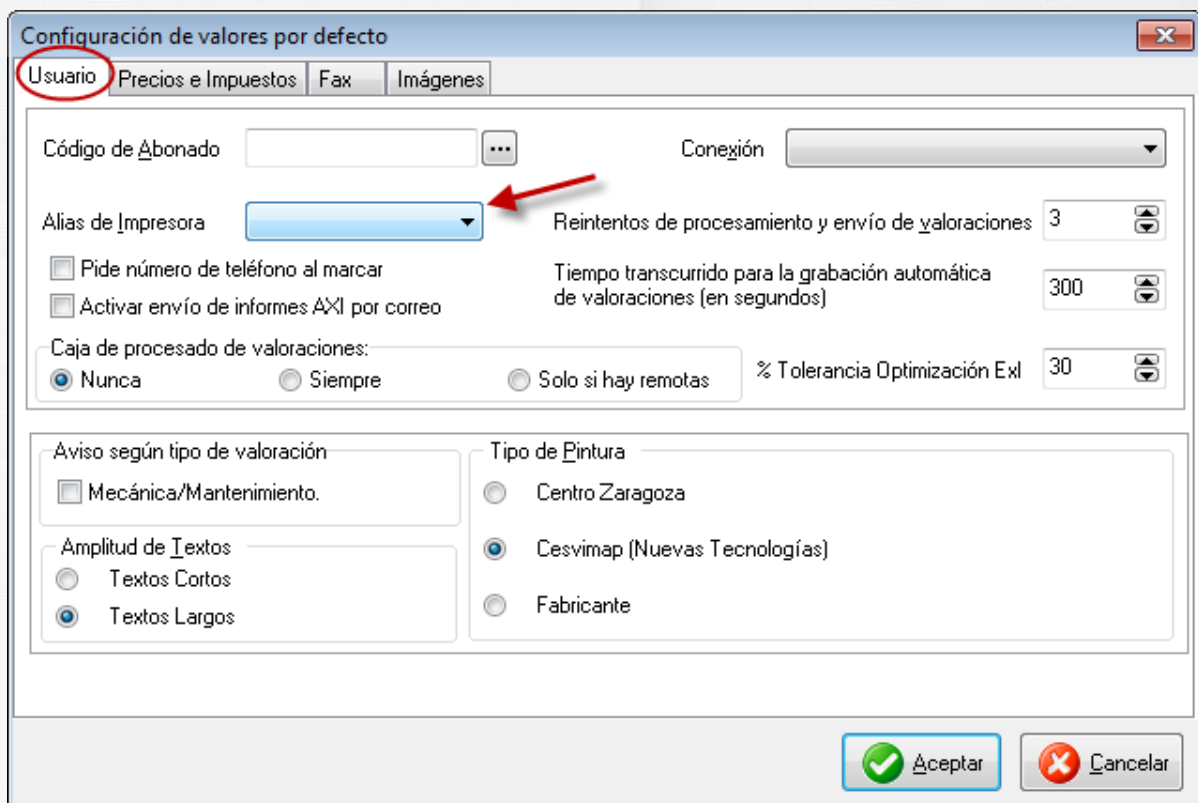
Si queremos que esta impresora sea nuestra impresora predeterminada de Audapplus seguiremos los siguientes pasos:

En la ventana de configuración pulsamos en 'Valores por defecto'

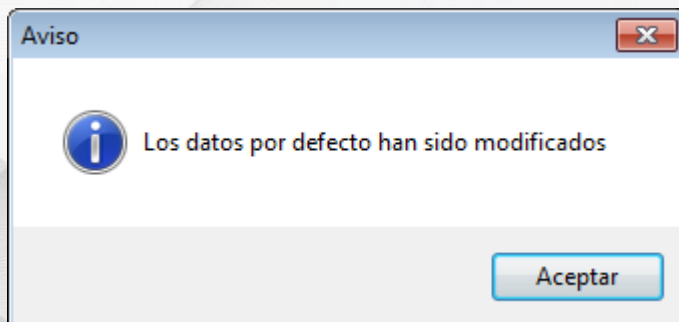


Cómo Configurar una impresora o modificarla.

A continuación, se abrirá una nueva ventana en la que en primer lugar pulsaremos en la pestaña 'Usuario' y después, seleccionaremos la impresora en el desplegable del campo 'Alias de Impresora' (vamos a ver el nombre que indicamos en 'Nombre Definición de Impresora' al crear la impresora).

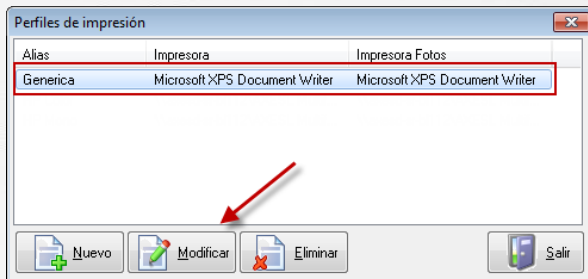


Tras Aceptar nos aparecerá una ventana de aviso informando que hemos cambiado los datos por defecto.

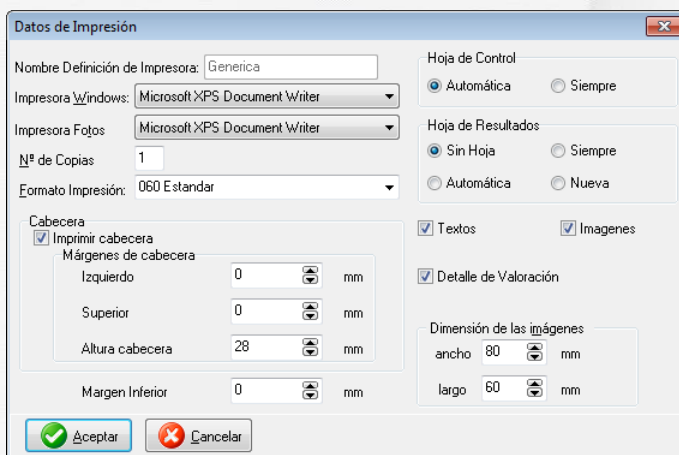


Cómo Configurar una impresora o modificarla.

En caso de querer modificar una impresora ya existente la seleccionaremos y pulsaremos en 'Modificar'.



Aparece la siguiente ventana:



Aquí podemos cambiar cualquier campo salvo el nombre de la impresora. Un cambio habitual es el del formato de impresión por otro más reducido, para hacerlo solo es necesario pinchar el desplegable y elegir el '241 Doble columna especial' y pulsar en Aceptar.

