

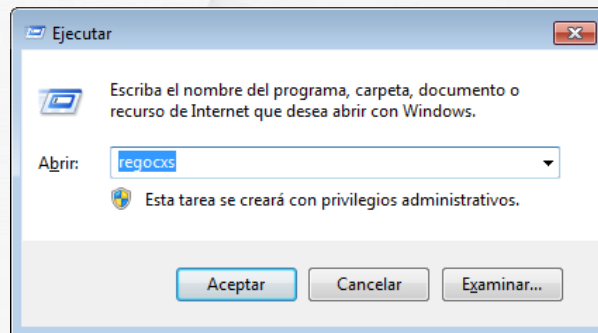
## Error grave. Activación de clase paximp destruida.

Este error se produce por un problema de configuración de la impresora o incompatibilidad con la misma. Para solucionar el problema seguimos los siguientes pasos:

Dejar pulsada en el teclado la tecla del símbolo de Windows **y sin soltar** pulsar la tecla "R"



Nos aparecerá la siguiente ventana



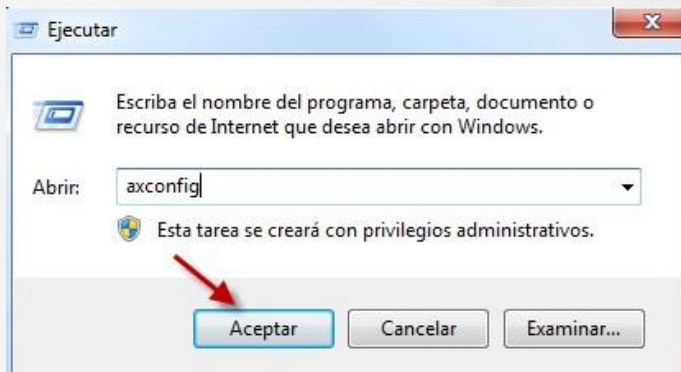
En caso de que aparezca algún texto lo borramos, escribimos regocxs y pulsamos en Aceptar. No aparece ninguna ventana nueva, pero se han registrado las librerías del programa y podemos volver a intentar procesar.

Si el error persiste podemos comprobar la configuración de impresoras de Audatex.

Para esto, volvemos a pulsar en el teclado la tecla del símbolo de Windows **y sin soltar** pulsar la **tecla "R"**.

## Error grave. Activación de clase paximp destruida.

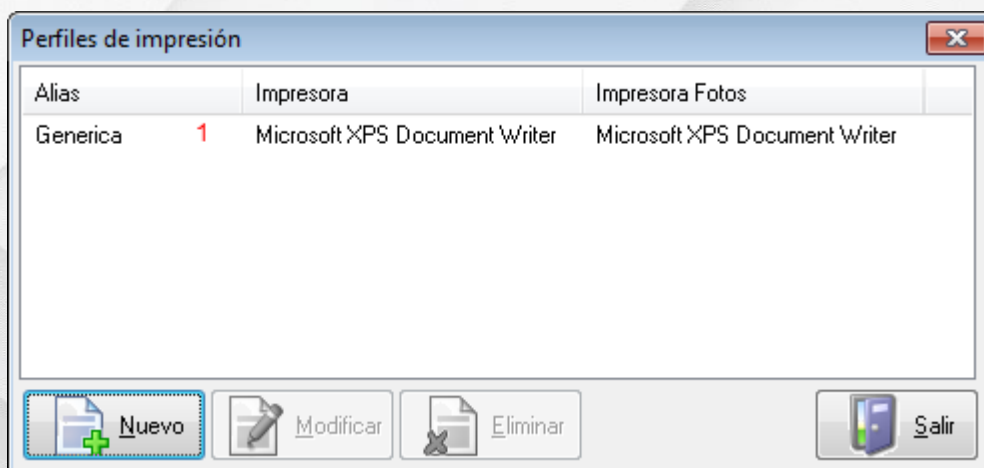
Borramos el texto anterior, escribimos axconfig y pulsamos en Aceptar. (Audapplus debe estar cerrado).



Nos aparecerá la siguiente ventana y pulsaremos en “Configuración de Impresoras”.



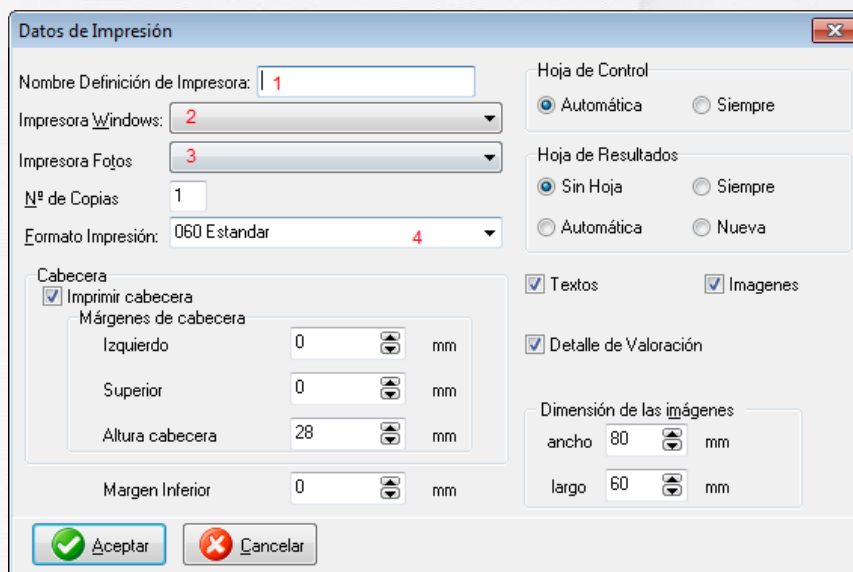
Aparece la siguiente ventana:





## Error grave. Activación de clase paximp destruida.

Donde podemos ver la lista de impresoras (1) y debemos comprobar si esta la que tenemos instalada en Windows. En caso de no aparecer pulsamos en Nueva para crearla. Aparecerá la siguiente ventana:



En el campo 'Nombre Definición de Impresora' (1) pondremos el nombre para identificar la impresora. Tras esto, pulsamos el desplegable de los campos 'Impresora Windows' (2) e 'Impresora Fotos' (3) y seleccionaremos la impresora que queramos utilizar. Por último, en 'Formato Impresión' (4) podemos elegir el formato en el que veremos los informes, por defecto aparecerá el estándar.

Tras pulsar en Aceptar ya tendríamos la nueva impresora en la lista de perfiles de impresión.

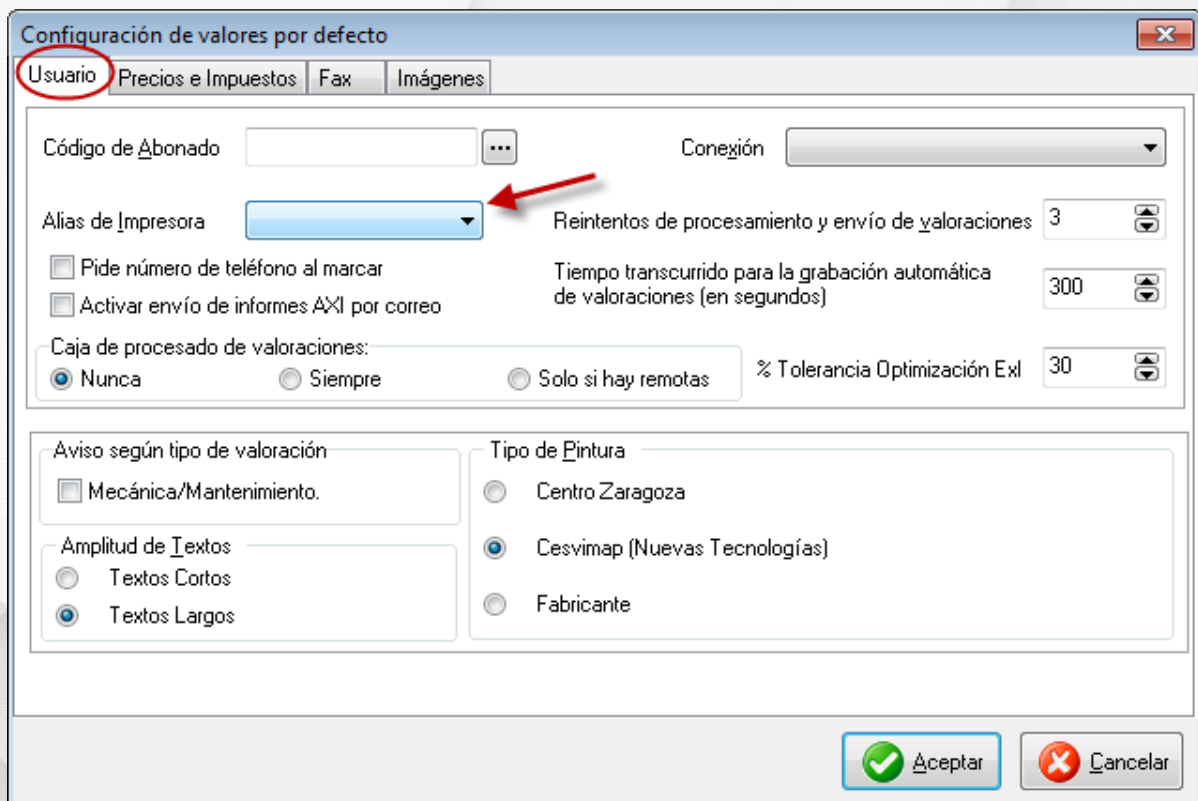
Ahora tenemos que configurar la impresora como impresora predeterminada de Audapplus siguiendo los siguientes pasos:

En la ventana de configuración pulsamos en 'Valores por defecto'

Error grave. Activación de clase paximp destruida.

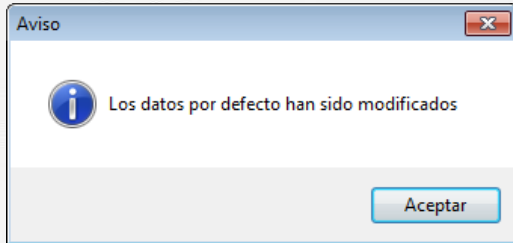


A continuación, se abrirá una nueva ventana en la que en primer lugar pulsaremos en la pestaña 'Usuario' y después, seleccionaremos la impresora en el desplegable del campo 'Alias de Impresora' (vamos a ver el nombre que indicamos en 'Nombre Definición de Impresora' al crear la impresora).



## Error grave. Activación de clase paximp destruida.

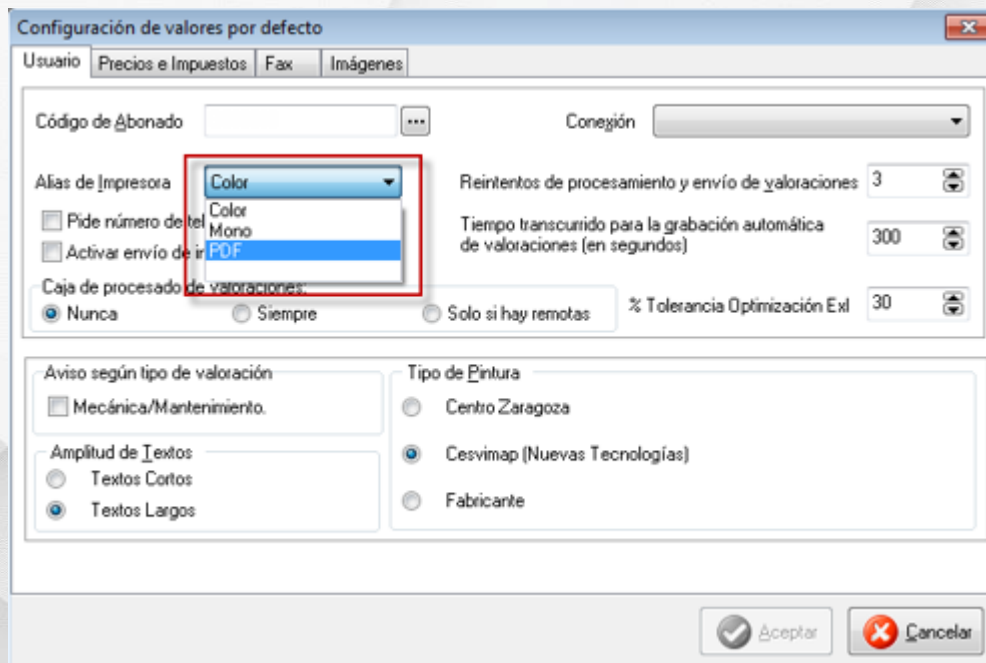
Tras pulsar en Aceptar nos aparecerá una ventana de aviso informando que hemos cambiado los datos por defecto.



Cerramos la ventana de configuración de Audatex y volvemos a intentar procesar.

Si el error persiste comprobamos que la impresora predeterminada de Windows es la misma que hemos configurado por defecto en Audatex y volvemos a probar a procesar.

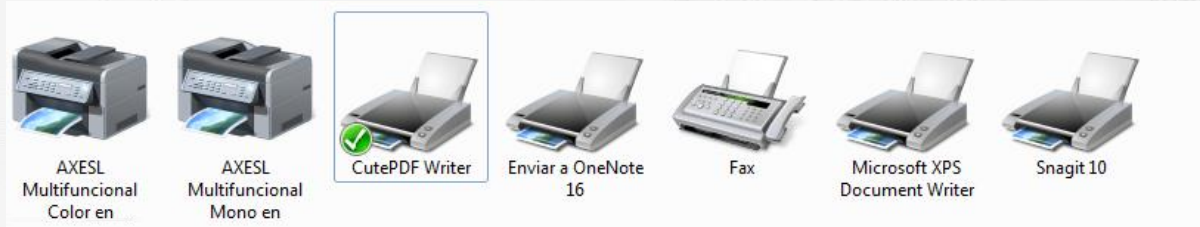
Si la impresora ya es la predeterminada de Windows o persiste el error creamos una nueva impresora genérica en Audatex y la ponemos como predeterminada tal y como hemos indicado antes. Se puede utilizar cualquier impresora virtual como una impresora PDF o Microsoft XPS Document Writer que suelen estar instaladas en Windows.





Error grave. Activación de clase paximp destruida.

Marcamos esta impresora como predeterminada en Windows.



Probamos a procesar nuevamente, si se ve el informe podemos volver a poner en Windows la impresora predeterminada que teníamos antes de las pruebas y volvemos a procesar para comprobar que ya no aparece ningún error.